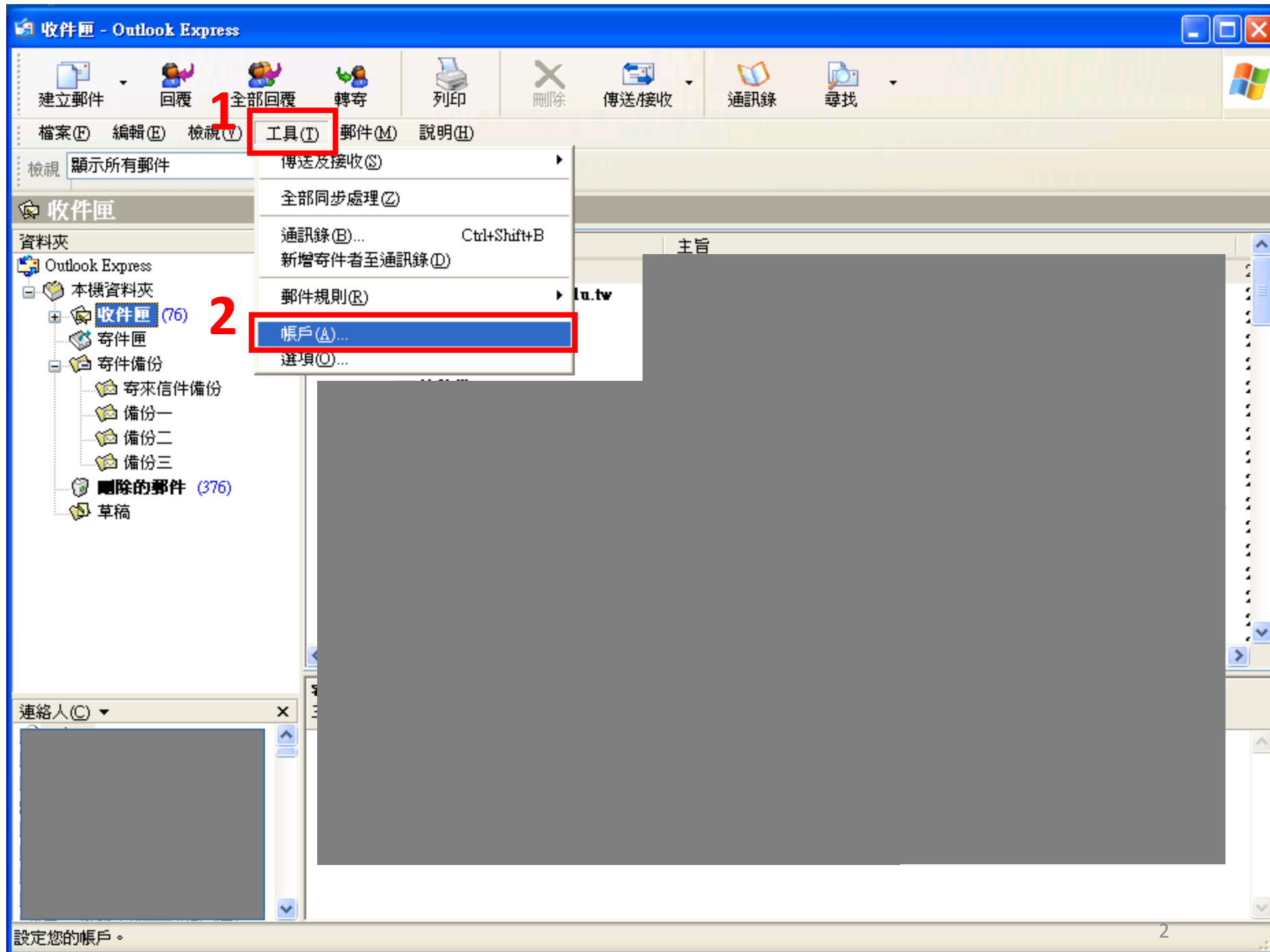


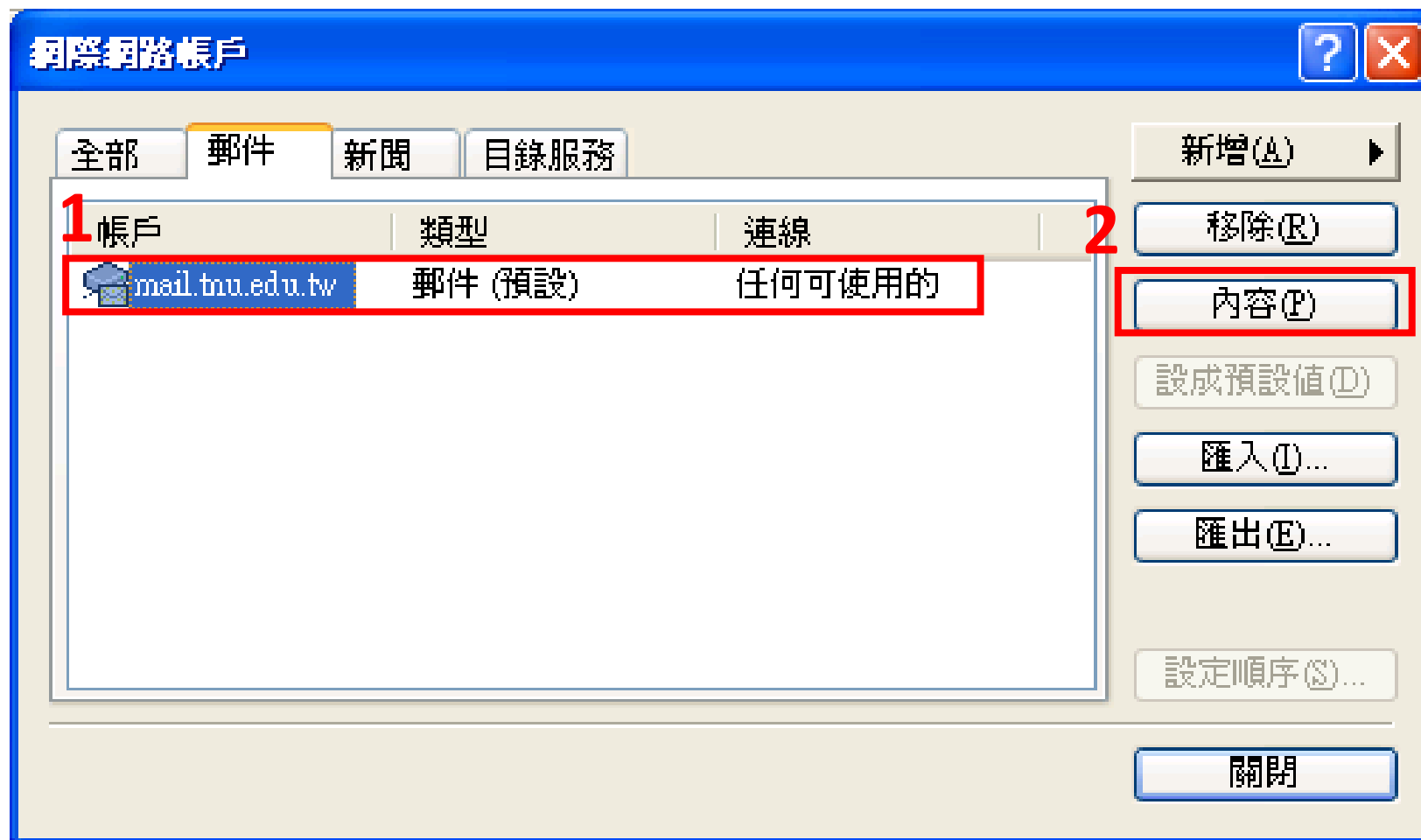
使用Outlook Express 設定收發O365 郵件

東南科技大學 圖書資訊處

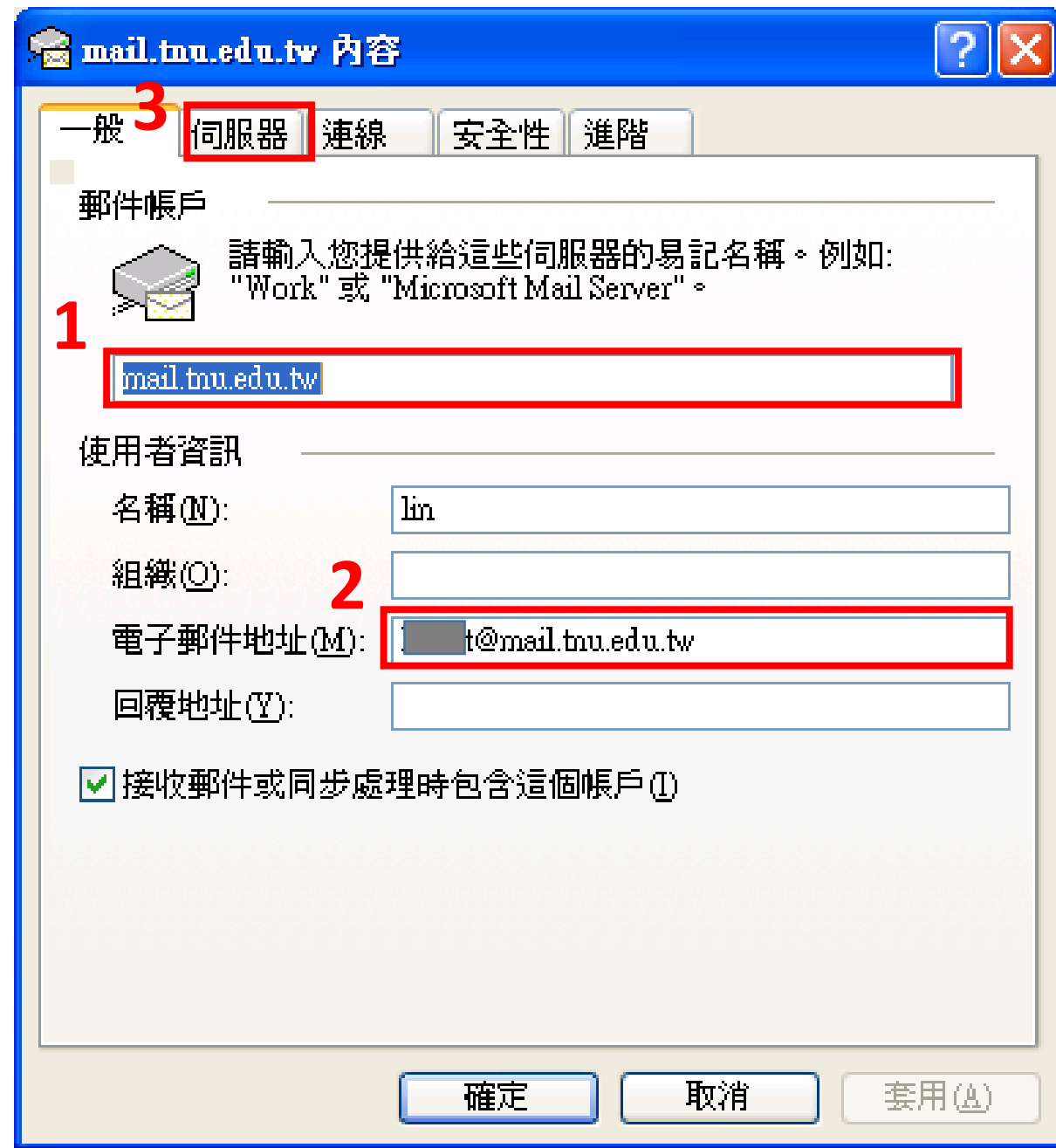
1. 點選「工具」選單
2. 點選「帳戶」項目



1. 點選你的郵件帳戶
2. 點選「內容」按鈕，進行到下一頁



1. 輸入你的帳戶名稱(任意文字)
2. 使用者資訊的電子郵件欄位必須輸入你的郵件帳號
3. 點選「伺服器」標籤，進行到下一頁



1. 設定伺服器資訊

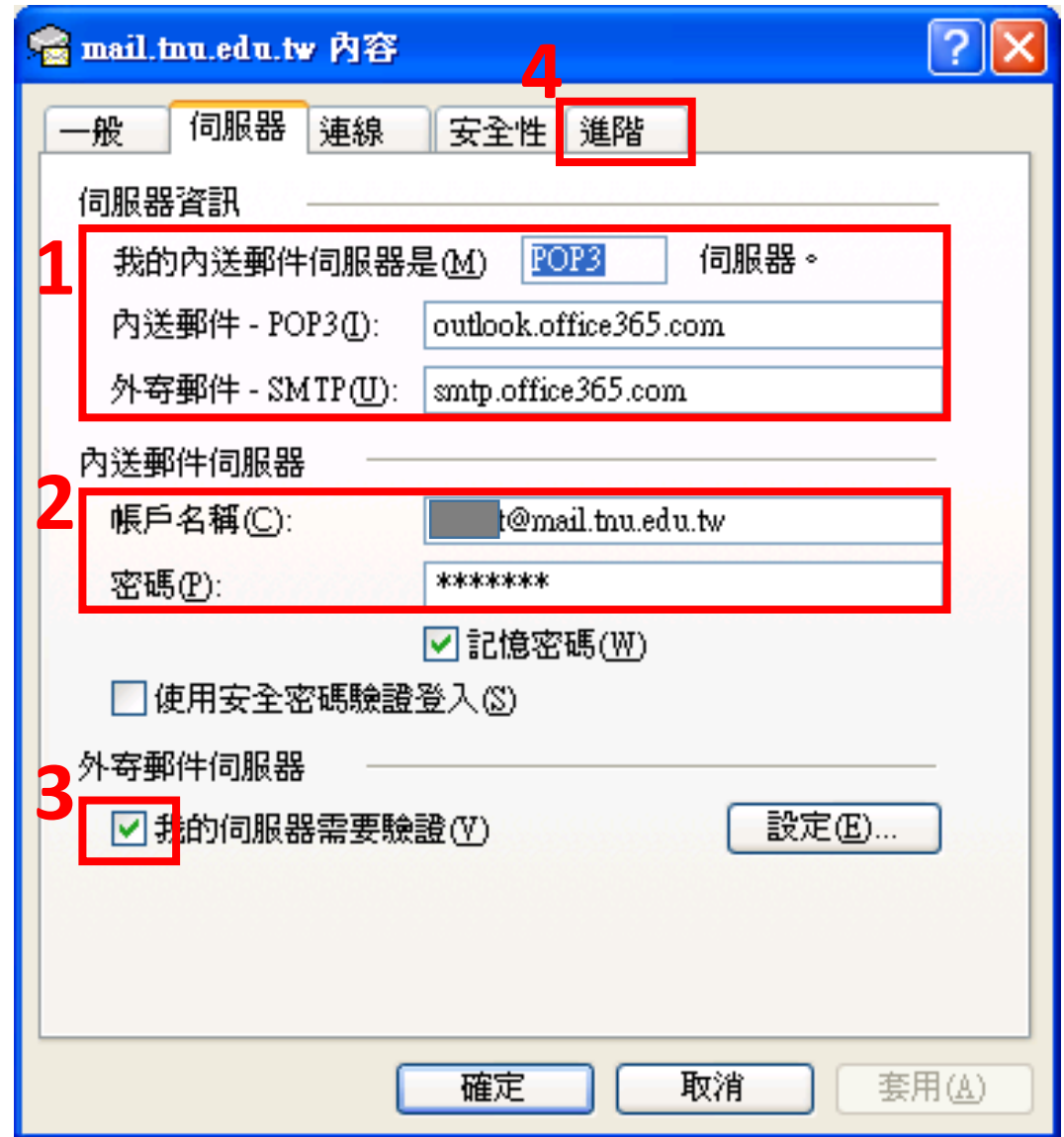
- 內送郵件伺服器為【POP3】
- 內送郵件伺服器網址：【outlook.office365.com】
- 外寄郵件伺服器網址：【smtp.office365.com】

2. 設定內送郵件伺服器帳戶資訊

- 帳戶名稱請輸入【你的帳號@mail.tnu.edu.tw】
- 密碼請輸入登入info系統密碼

3. 勾選外寄伺服器需要認證

4. 點選「進階」標籤，進行到下一頁



1. 設定伺服器連接埠號碼

- 外寄郵件-SMTP：【587】，勾選需要安全連線
- 內送郵件-POP3：【995】，勾選需要安全連線

2. 若您需要在伺服器端保留郵件備份，請勾選

